

## ELEVADOR RESIDENCIAL PLATAFORMA DE ACESSIBILIDADE



Antes de instalar um elevador residencial ou plataforma de acessibilidade, é importante considerar a legislação local, regulamentações de segurança. Para isso conte conosco da WTL, somos especializados para o atendimento e instalação dessa tecnologia.

### SOBRE A PLATAFORMA DE ACESSIBILIDADE

As Plataformas de Acessibilidade, são projetadas para oferecer soluções apropriadas para superar obstáculos em ambientes residenciais ou comerciais. Essas Plataformas podem ser instaladas, em locais onde a construção de um elevador tradicional não é viável ou prático.

### NORMA REGULAMENTADORA ABNT NBR ISO 9386-1:2013.

Ela regulamenta as plataformas de elevação motorizadas para pessoas com mobilidade reduzida, apresentando os requisitos de segurança e operação funcional, além do dimensionamento correto.

### CARACTERÍSTICAS TÉCNICAS DO EQUIPAMENTO

- Percurso de até 4m.
- Acionamento não automático.
- Não possuem portas de cabine, porém possuem barreira infravermelha que detecta se o usuário está dentro ou fora da cabine, de acordo com a movimentação.

### BENEFÍCIOS

**Dimensão Compacta:** Os elevadores residenciais e plataformas de acessibilidade são projetados para ocupar o mínimo de espaço possível.

**Fácil Instalação:** Já que os elevadores de plataforma de acessibilidade tem estrutura simplificada, trazem uma agilidade na instalação.

**Segurança:** Os sistemas modernos incorporam características de segurança, como sensores para detectar obstruções, travas de segurança e sistemas de emergência.



# SISTEMA DE ANÚNCIO POR VOZ

## DO QUE SE TRATA

É um sistema, que anuncia os andares por meio sonoro dentro da cabina, indicando os andares para qual está sendo direcionado, além de anunciar o fechamento das portas, anuncia a direção, se está subindo ou descendo.

## NORMA REGULADORA ABNT NBR NM 313:2207.

Essa norma determina, os requisitos de segurança para elevador, principalmente tratando das tecnologias, que são necessárias para acessibilidade em um elevador, como sistema de voz, inserto braille nos botões, entre outros.

## QUAL A IMPORTÂNCIA

O anúncio de voz, é uma ferramenta útil para pessoas com deficiência visual, tornando o elevador mais acessível. Também facilita a atenção de todos, que estejam na cabine, indicando sobre a movimentação, e também sobre aviso de segurança, se necessário.

## O QUE COMPÕE ESSE EQUIPAMENTO

É uma placa eletrônica, instalada no painel de comando. Sua função é monitorar e enviar um sinal, para o altofalante instalado na cabine, que irá indicar, abertura e fechamento de porta, a movimentação do carro, e para qual andar é destinado, e também a direção.

## CONTE CONOSCO!

Para que seu elevador esteja sempre atualizado com a norma, e também tendo todos os requisitos técnicos de operação, você pode contar conosco!. A W.T.L é especializada para o atendimento, e capacitação técnica, para que seu elevador esteja sempre em dia, e atualizado com as Normas e tecnologias atuais, do mercado.



Mensagens programadas de acordo com o horário (Bom dia, boa tarde, etc)



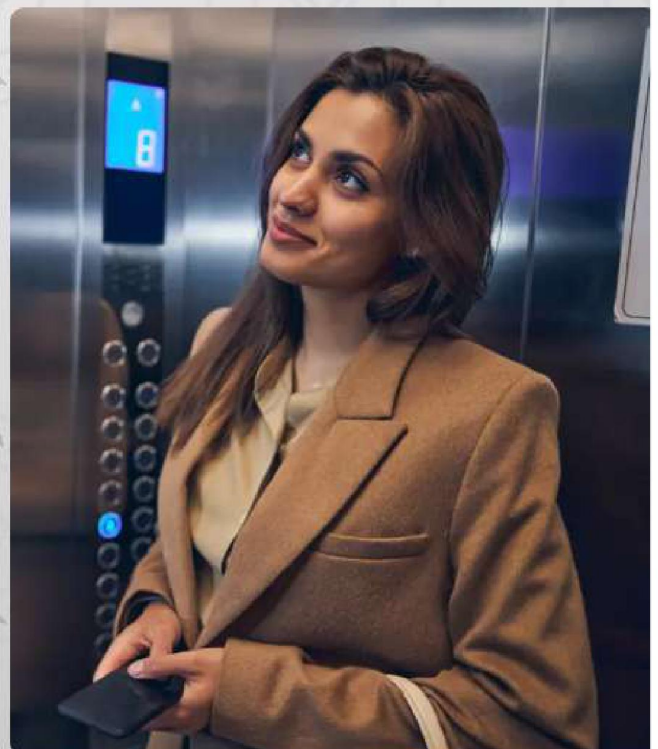
Mensagens programadas de acordo com a data (Feliz Natal, Feliz Páscoa, etc)



Função "Não Perturbe"



Alta qualidade de som



(13) 3472-3970



(13) 97419-5005



[www.wtlelevadores.com.br](http://www.wtlelevadores.com.br)



[wtlevadores@gmail.com](mailto:wtlelevadores@gmail.com)

Rua Geraldina Hatz Roder, 75 / Maracanã - Praia Grande/SP / CEP: 11705-330



## PREZADO SÍNDICO E CORPO DIRETIVO,

Sabemos que o seu elevador, é algo muito importante!. Além do conforto e comodidade, integra o dia a dia, trazendo a universalização da acessibilidade, e sim um meio muito importante de transporte.

Ele requer toda a atenção, manutenção e cuidados, que são cruciais para o seu funcionamento.

Sendo assim, nós da W.T.L, sabendo de toda essa importância do seu elevador, gostaríamos de nos apresentarmos, e demonstrarmos a nossa visão de trabalho!. Fazendo parte do cuidado, desse bem tão importante, e necessário a todos vocês!.

### Sobre a W.T.L.

Somos especializados em diversas tecnologias do mercado de elevador, nacional e internacional, facilitando o atendimento e monitoramento do seu elevador.

### Nossa visão.

Buscamos atender nossos clientes, não somente para a satisfação e bom uso do seu elevador, mais para que sempre se sintam seguros, e satisfeitos, além de seu equipamento, sempre adequado às normas, e as novas tecnologias.

### Nosso diferencial.

Atendimento de 24 horas por dia, para o seu elevador, profissionais altamente capacitados em diversas tecnologias presentes no mercado, e também flexibilidade nas negociações!. Além do principal, manter o seu elevador, sempre seguro.

Venha fazer parte do time de clientes, que pela W.T.L, são sempre bem atendidos, e recebem o melhor tratamento.

Agende uma vistoria conosco, sem compromisso!  
Agradecemos desde já!



(13) 3472-3970



(13) 97419-5005



www.  
wtlevadores  
.com.br



wtlevadores  
@gmail.com

Rua Geraldina Hatz Roder, 75 / Maracanã - Praia Grande/SP / CEP: 11705-330

CNPJ: 44.125.374/0001-09



**WTL**  
ELEVADORES



TECNOLOGIA




SEGURANÇA




INOVAÇÃO

 (13) 3472-3970

 (13) 97419-5005

 [www.wtlelevadores.com.br](http://www.wtlelevadores.com.br)

 [wtlelevadores@gmail.com](mailto:wtlelevadores@gmail.com)



A WTL Elevadores, conta uma gama de produtos tecnológicos para seu segmento de ponta, auxiliando uma manutenção preventiva com alta qualidade. A garantia que seus equipamentos, estarão sempre atualizados conforme a mais alta qualidade, que o mercado e fabricação de Elevadores tem a oferecer, para seus clientes.

Venha fazer parte de clientes, que aqui são bem atendidos!

Rua Geraldina Hatz Roder, 75 / Maracanã - Praia Grande/SP / CEP: 11705-330

# PESADOR DE CARGA

## DO QUE SE TRATA

É um aparelho eletrônico, desenvolvido para o elevador, que faz a medição limitadora de carga da cabine. Sendo a sua função principal, evitar a partida com um peso maior que o permitido de passageiros.

## NORMA REGULADORA

**NORMA ABNT NBR 15597**  
Subseção 5.14.5 vigente desde de 2010

### 5.14.5 Controle de Carga

5.14.5.1 Para evitar o risco de sobrecarga na cabine, é recomendado que seja instalado um dispositivo de monitoramento de carga de acordo com o seguinte:

- Os passageiros devem ser avisados com um sinal audível e visível dentro da cabine
- A porta da cabine deve ser mantida completamente aberta.

## OBJETIVO

Evitar acidentes, que estejam relacionados ao excesso de peso, através do monitoramento do mesmo.

## BENEFÍCIOS

- Resguardar a segurança dos usuarios, evitando acidentes
- Evitar que o elevador sofra desgastes, pelo mal uso
- Preservar que passageiros fiquem presos, devido ao excesso de carga.





**WTL**  
ELEVADORES

# E AGORA?

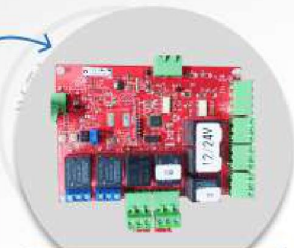
**O ELEVADOR ESTÁ SEM ENERGIA!**

Modernize já com o Sistema de Resgate Automático.

## SISTEMA DE RESGATE AUTOMÁTICO PARA ELEVADORES

Na falta de energia elétrica o sistema de resgate automático irá movimentar o elevador até o pavimento mais próximo e os passageiros serão liberados do elevador. Tudo isso será realizado de forma automática!

O anunciador de voz fará aviso, da operação de resgate na cabine!.



PLACA RESGATE



Não precisa de bateria



Sistema Vox de informação



Acompanha Nobreak